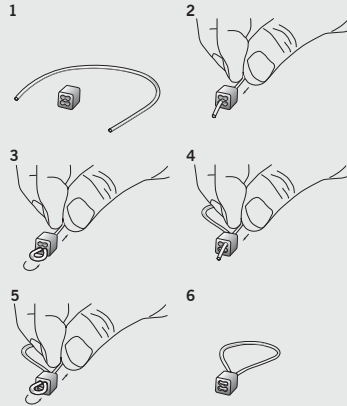
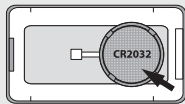
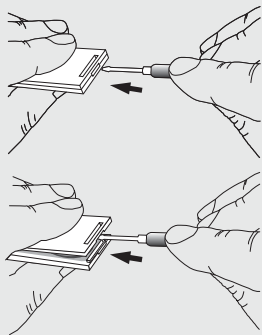


COD. 1246002 / 1.1

**KEY RING**



**BATTERY REPLACEMENT**



Más información en [www.motion-line.com](http://www.motion-line.com)  
For further information see [www.motion-line.com](http://www.motion-line.com)

**E EMISOR PROGRAMABLE 868**

**CARACTERÍSTICAS**

Frecuencia de trabajo	868,35 MHz
Alimentación	3Vdc CR2032
Consumo func.	12 mA
Potencia radiada	< 25mW
Temperatura func.	-20°C a + 55°C
Versiones	2 canales y 4 canales

\* Disponible modelo bi-tecnología (radio 868 MHz, proximidad 13,56 MHz).

**PROGRAMACIÓN MANUAL**

Presionar el pulsador de programación del receptor durante 1s, se escuchará una señal sonora. Enviar el código a programar pulsando el emisor. Cada vez que se programe un emisor, el receptor emitirá una señal sonora de 0,5s. Si transcurren 10 segundos sin programar, o bien presionando los dos primeros pulsadores del emisor, el receptor saldrá del modo de programación, emitiendo dos señales sonoras de 1s. Si al programar un emisor, la memoria del receptor está llena, este emitirá 7 señales sonoras de 0,5s y saldrá de programación.

**DECLARACIÓN DE CONFORMIDAD CE**

La empresa  
JCM TECHNOLOGIES, S.A.  
C/Bisbe Morgades, 46 Baixos  
08500 VIC – Barcelona  
SPAIN

declara que el producto que se menciona a continuación cumple con las disposiciones pertinentes de acuerdo a lo expuesto en el artículo 3 de la Directiva R&TTE 1999/05/CE, siempre y cuando el uso sea conforme a lo previsto, habiendo sido sometido a la aplicación de las siguientes normas:

Producto: Emisor 868,35MHz  
Fabricado por: JCM TECHNOLOGIES, S.A.  
Marca comercial: JCM  
Tipo: GO2-PRO, GO4-PRO, GO2-EVO, GO4-EVO  
Entorno de uso: Residencial, comercial e industria ligera

- Normativas:
- Telecomunicaciones EN 300 220-1 v1.3.1 (2000-09) - EN 300 220-3 v1.1.1 (2000-09)
  - Compatibilidad electromagnética EN 301489-3 v1.3.1 (2001-11) - EN 301489-1 v1.3.1 (2001-09)
  - Baja Tensión EN 60730-1:2000

Vic a 20/11/03

JUAN CAPDEVILA MAS  
Director General



A, B, CH, D, E, F, GB, GR, I, IRL, IS, L, NL, P

**F ÉMETTEUR PROGRAMMABLE 868**

**DONNÉES TECHNIQUES**

Fréquence	868,35 MHz
Alimentation	3Vdc CR2032
Consommation	12 mA
Puissance	< 25mW
Température fonct.	-20°C - + 55°C
Versions	2 canaux et 4 canaux

\* Disponible modèle bi-tecnologie (radio 868 Mhz, proximité 13,56 Mhz).

**PROGRAMMATION MANUELLE**

Appuyez sur le bouton-poussoir de programmation du récepteur pendant 1 s, un signal sonore se fait entendre. Envoyez le code à programmer en appuyant sur l'émetteur. Chaque fois que vous programmez un émetteur, le récepteur émet un signal sonore de 0,5 s. Au bout de 10 secondes sans programmation ou lorsque vous appuyez sur les deux premiers boutons-poussoirs de l'émetteur, le récepteur quitte du mode de programmation en émettant deux signaux sonores d'1 seconde. Si lorsque vous programmez un émetteur, la mémoire du récepteur est pleine, le récepteur émet 7 signaux sonores de 0,5 s et quitte du mode de programmation.

**DÉCLARATION DE CONFORMITÉ CE**

La société  
JCM TECHNOLOGIES, S.A.  
C/Bisbe Morgades, 46 Baixos  
08500 VIC – Barcelona  
SPAIN

déclare que le produit ci-après, lorsqu'il est utilisé en conformité, satisfait aux exigences fondamentales de l'article 3 de la Directive R&TTE 1999/05/CE, et que les normes suivantes ont été appliquées:

Produit: Émetteur 868,35 MHz  
Fabriqué par: JCM TECHNOLOGIES, S.A.  
Marque: JCM  
Type: GO2-PRO, GO4-PRO, GO2-EVO, GO4-EVO  
Domaines d'utilisation: Résidentiel, commercial et industrie légère  
Normes:  
- Telecomunicaciones EN 300 220-1 v1.3.1 (2000-09) - EN 300 220-3 v1.1.1 (2000-09)  
- Compatibilité électromagnétique EN 301 489-3 v1.3.1 (2001-11) - EN 301 489-1 v1.3.1 (2001-09)  
- Basse tension EN 60730-1:2000

Vic, le 20/11/03

JUAN CAPDEVILA MAS  
Directeur Général



A, B, CH, D, E, F, GB, GR, I, IRL, IS, L, NL, P

**GB PROGRAMMABLE TRANSMITTER 868**

**TECHNICAL DATA**

Frequency	868,35 MHz
Power supply	3Vdc CR2032
Power consumption	12 mA
Radiates power	< 25mW
Working temperature	-20°C - + 55°C
Versions	2 channels and 4 channels

Available in bi-technology (radio 868MHz, proximity 13.56MHz).

**MANUAL PROGRAMMING**

Press the receiver programming button for 1 sec. and an acoustic signal will be heard. Send the code to be programmed by pressing the transmitter. Every time a transmitter is programmed, the receiver will issue an acoustic signal for 0.5 sec. After 10 seconds without programming or pressing the first two transmitter buttons, the receiver will exit programming mode, issuing two acoustic signals of 1 sec. If upon programming a transmitter the receiver memory is full, it will issue 7 acoustic signals of 0.5 sec. and exit programming.

**EC DECLARATION OF CONFORMITY**

The manufacturer  
JCM TECHNOLOGIES, S.A.  
C/Bisbe Morgades, 46 Baixos  
08500 VIC – Barcelona  
SPAIN

declares herewith that the product designated below complies with the relevant fundamental requirements as per Article 3 of the R&TTE Directive 1999/5/EG, insofar as the product is used correctly, and that the following standards apply:

Product: Transmitter 868,35MHz  
Manufactured by: JCM TECHNOLOGIES, S.A.  
Trade mark: JCM  
Type: GO2-PRO, GO4-PRO, GO2-EVO, GO4-EVO  
Environment of use: Residential, commercial and light industry  
Standards:  
- Telecommunication EN 300 220-1 v1.3.1 (2000-09) - EN 300 220-3 v1.1.1 (2000-09)  
- Electromagnetic Compatibility EN 301 489-3 v1.3.1 (2001-11) - EN 301 489-1 v1.3.1 (2001-09)  
- Low Voltage EN 60730-1:2000

Vic, 20/11/03

JUAN CAPDEVILA MAS  
General manager



A, B, CH, D, E, F, GB, GR, I, IRL, IS, L, NL, P

**D PROGRAMMIERBARER SENDE 868**

**TECHNISCHEN DATEN**

Frequenz	868,35 MHz
Betriebsspannung	3Vdc CR2032
Stromaufnahme	12 mA
Ausgangsteistung	< 25mW
Betriebstemperatur	-20°C - + 55°C
Versionen	2 kanals und 4 kanals

Erhältlich als Bi-Technology (Funk 868MHz, Proximity 13.56MHz).

**MANUELLE PROGRAMMIERUNG**

Eine Sekunde lang den Programmierbutton des Empfängers drücken und es ist ein akustisches Signal zu hören. Durch Drücken des Senders den zu programmierenden Code senden. Der Empfänger gibt bei jeder Senderprogrammierung ein akustisches 0,5s-Signal aus. Vergehen 10 Sekunden ohne Programmierung oder wird einer der beiden ersten Taster des Senders gedrückt, verlässt der Empfänger den Programmierbetrieb und gibt dabei zwei 1s-Signale aus. Ist der Empfängerspeicher beim Programmieren eines Sender voll, gibt dieser sieben akustische 0,5s-Signale aus und verlässt den Programmierbetrieb.

**EU-KONFORMITÄTSERKLÄRUNG**

Die Firma  
JCM TECHNOLOGIES, S.A.  
C/Bisbe Morgades, 46 Baixos  
08500 VIC – Barcelona  
SPAIN

erklärt, daß das nachfolgend bezeichnete Produkt bei bestimmungsgemäßer Verwendung den grundlegenden Anforderungen gemäß Artikel 3 der R&TTE-Richtlinie 1999/5/EG entspricht und daß die folgenden Normen angewandt wurden:

Produkt: Sender 868,35MHz  
Hergestellt von: JCM TECHNOLOGIES, S.A.  
Marke: JCM  
Typ: GO2-PRO, GO4-PRO, GO2-EVO, GO4-EVO  
Anwendungsbereich: Wohn-, Handels- und Industriebereich  
Normen:  
- Telekommunikation EN 300 220-1 v1.3.1 (2000-09) - EN 300 220-3 v1.1.1 (2000-09)  
- Elektromagnetische Kompatibilität EN 301 489-3 v1.3.1 (2001-11) - EN 301 489-1 v1.3.1 (2001-09)  
- Niederspannung EN 60730-1:2000

Vic, 20/11/03

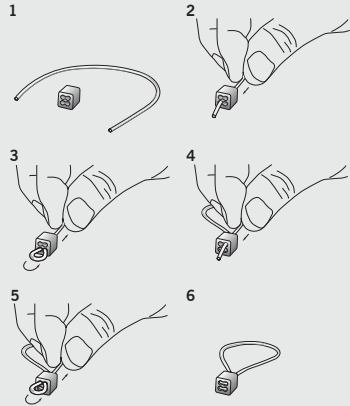
JUAN CAPDEVILA MAS  
Geschäftsführer



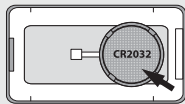
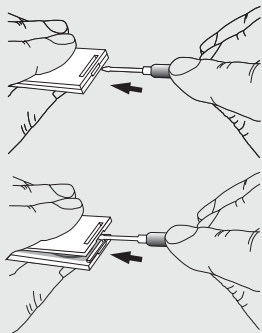
A, B, CH, D, E, F, GB, GR, I, IRL, IS, L, NL, P

COD. 1246002 / 1.1

**KEY RING**



**BATTERY REPLACEMENT**



Más información en [www.motion-line.com](http://www.motion-line.com)  
For further information see [www.motion-line.com](http://www.motion-line.com)

**I | TRASMETTITORE PROGRAMMABILE 868**

**DATI TECNICI**

Frequenza	868,35 MHz
Alimentazione	3Vdc CR2032
Consumo	12 mA
Potenza	< 25mW
Temperatura funz.	-20°C - + 55°C
Versioni	2 canali et 4 canali

\* Disponibile in versione bi-tech (radio 868 MHz, prossimità 13,56 MHz).

**PROGRAMMAZIONE MANUALE**

Premere il pulsante di programmazione del ricevitore per 1 secondo, e si sentirà un segnale acustico. Inviare il codice da programmare premendo l'emittente. Ogni volta che si programmi un emittente, il ricevitore emetterà un segnale acustico di 0,5 secondi. Se trascorrono 10 secondi senza effettuare alcuna programmazione, oppure se si premono i due primi pulsanti dell'emittente, il ricevitore uscirà dalla modalità di programmazione, emettendo due segnali acustici di 1 secondo. Se al momento di programmare un'emittente, la memoria del ricevitore è piena, questo emetterà 7 segnali acustici di 0,5 secondi e uscirà dalla modalità di programmazione.

**DICHIARAZIONE DI CONFORMITÀ CEE**

La empresa  
JCM TECHNOLOGIES, S.A.  
C/Bisbe Morgades, 46 Baixos  
08500 VIC – Barcelona  
SPAIN

dichiara che il prodotto di seguito descritto, nella destinazione d'uso prevista, è conforme ai requisiti fondamentali di cui all'articolo 3 della Direttiva R&TTE 1999/5/CEE, e che sono state applicate le seguenti norme:

Prodotto: Trasmettitore 868,35MHz  
Prodotto da: JCM TECHNOLOGIES, S.A.  
Marchio: JCM  
Tipo: GO2-PRO, GO4-PRO, GO2-EVO, GO4-EVO  
Ambiente di uso: Residenziale, commerciale e industria leggera  
Norme:  
- Telecomunicazione EN 300 220-1 v1.3.1 (2000-09) - EN 300 220-3 v1.1.1 (2000-09)  
- Compatibilità elettromagnetica EN 301 489-3 v1.3.1 (2001-11) - EN 301 489-1 v1.3.1 (2001-09)  
- Bassa tensione EN 60730-1:2000

Vic, 20/11/03

JUAN CAPDEVILA MAS  
Administratore delegato



A, B, CH, D, E, F, GB, GR, I, IRL, IS, L, NL, P

**NL | PROGRAMMEERBARE ZENDER 868**

**TECHNISCHE EIGENSCHAPPEN**

Frequentie	868,35 MHz
Voeding	3Vdc CR2032
Verbruik	12 mA
Vermogen	< 25mW
Handelings-temp	-20°C - + 55°C
Versie	2 Kanalen en 4 kanalen

\* Beschikbaar met dubbel-technologie (radio 868MHz, proximité 13,56MHz).

**HANDMATIGE PROGRAMMERING**

Druk gedurende 1 seconde op de programmeringsknop van de ontvanger waarbij een geluidssignaal hoorbaar is. Zend dan de te programmeren code uit door op de zender te drukken. Iedere keer een zender wordt geprogrammeerd zal de ontvanger gedurende 0,5 sec. een geluidssignaal uitzenden. Indien er gedurende 10 seconden geen programmering wordt uitgevoerd door op de eerste twee drukknoppen van de zender te drukken, zal de ontvanger de programmeringsmodus verlaten waarbij twee geluidssignalen gedurende 1 seconde uitgezonden worden. Indien bij het programmeren van een zender het geheugen van de ontvanger vol is zal de zender 7 geluidssignalen van 0,5 sec. uitzenden en zal de programmeringsmodus verlaten.

**EG-CONFORMITEITSVERKLARING**

De firma  
JCM TECHNOLOGIES, S.A.  
C/Bisbe Morgades, 46 Baixos  
08500 VIC – Barcelona  
SPAIN

verklaart dat het hieronder beschreven product bij correcte toepassing voldoet aan de fundamentele voorwaarden genoemd in artikel 3 van de R&TTE-richtlijn 1999/5/EG en dat de volgende normen zijn toegepast:

Product: Zender 868,35MHz  
Fabrikant: JCM TECHNOLOGIES, S.A.  
Merk-arkitel: JCM  
Type: GO2-PRO, GO4-PRO, GO2-EVO, GO4-EVO  
Toepassingen: in huis, winkel en lichte industrie  
Normen:  
- Telecomunicatie EN 300 220-1 v1.3.1 (2000-09) - EN 300 220-3 v1.1.1 (2000-09)  
- Elektromagnetisch Verenigbaarheid EN 301 489-3 v1.3.1 (2001-11) - EN 301 489-1 v1.3.1 (2001-09)  
- Laagspanning EN 60730-1:2000

Vic, 20/11/03

JUAN CAPDEVILA MAS  
Directie



A, B, CH, D, E, F, GB, GR, I, IRL, IS, L, NL, P

**P | EMISSOR PROGRAMÁVEL 868**

**CARACTERÍSTICAS TÉCNICAS**

Frequência	868,35 MHz
Alimentação	3Vdc CR2032
Consumo	12 mA
Potência	< 25mW
Temperatura func.	-20°C - + 55°C
Versão	2 canais e 4 canais

\* Disponível modelo bi-tecnologia (radio 868MHz, proximidade 13,56MHz).

**PROGRAMAÇÃO MANUAL**

Pressionando o pulsador de programação do receptor durante 1 segundo, ouvir-se-á um sinal sonoro. Enviar o código a programar pressionando o emissor. Cada vez que se programe um emissor, o receptor emitirá um sinal sonoro de 0,5s. Se transcorrerem 10 segundos sem programar, ou pressionando os dois pulsadores do emissor, o receptor sairá do modo de programação, emitindo dois sinais sonoros de 1s. Se ao programar um emissor a memória do receptor estiver cheia, este emitirá 7 sinais sonoros de 0,5s e sairá do modo de programação.

**DECLARAÇÃO CE DE CONFORMIDADE**

A empresa  
JCM TECHNOLOGIES, S.A.  
C/Bisbe Morgades, 46 Baixos  
08500 VIC – Barcelona  
SPAIN

declara que o produto a seguir designado, quando utilizado de forma adequada, corresponde aos requisitos básicos conforme o art.º 3 da Directiva R&TTE 1999/5/CE e que foram aplicadas as seguintes normas:

Prodotto: Emisor 868,35MHz  
Fabricado por: JCM TECHNOLOGIES, S.A.  
Marca comercial: JCM  
Tipo: GO2-PRO, GO4-PRO, GO2-EVO, GO4-EVO  
Contorno de uso: Residencial, comercial e indústria ligeira  
Normas:  
- Telecomunicações EN 300 220-1 v1.3.1 (2000-09) - EN 300 220-3 v1.1.1 (2000-09)  
- Compatibilidade Electromagnética EN 301 489-3 v1.3.1 (2001-11) - EN 301 489-1 v1.3.1 (2001-09)  
- Baixa tensão EN 60730-1:2000

Vic, 20/11/03

JUAN CAPDEVILA MAS  
Gerente



A, B, CH, D, E, F, GB, GR, I, IRL, IS, L, NL, P

**GR | ΠΟΜΠΟΣ 868**

**ΤΕΧΝΙΚΑ ΧΑΡΑΚΤΗΡΙΣΤΙΚΑ**

Συχνότητα λειτουργίας	868,35 MHz
Τάση τροφοδοσίας	3Vdc CR2032
Κατανάλωση	12 mA
Ακτινοβολούμενη ισχύς	< 25mW
Θερμοκρασία λειτουργίας	-20°C - + 55°C
Τόμος	2 καναλιών ΚΑΙ 4 καναλιών

\* διαθέσιμος στην βιολογία-τεχνολογία (ραδιοφωνία 868MHz, εγγύτητα 13,56MHz).

**ΠΡΟΓΡΑΜΜΑΤΙΣΜΟΣ ΜΕ ΤΟ Χ Ξ Ε Π Ι**

Πιέστε το πλήκτρο προγράμματος μίας μού του δέκτη κατά τη διάρκεια 1 s. Θα ακουστεί ένα ηχητικό σήμα. Αποστείλετε τον κωδικό προς πρόγραμμα μίας μού ο πίεζοντας τον πο μού. Κάθε φορά που πρόγραμμα μίας μού στείλετε ένα πο μού, ο δέκτης θα στείλει ένα ηχητικό σήμα μ α των 0,5 s. Εάν περάσουν 10 δευτερόλεπτα δίχως πρόγραμμα μίας μού, ή από μ α πιέζοντας τα δυο πρώτα πλήκτρα του πο μού, ο δέκτης θα βγει από την θέση πρόγραμμα μίας μού. στέλνοντας δυο ηχητικά σήμα μ α των 1 s. Εάν κατά τον πρόγραμμα μίας μού ο ένας πο μού, η μνήμη η του δέκτη είναι γε μ άτη, αυτός θα στείλει 7 ηχητικά σήμα μ α των 0,5 s και θα βγαίνει από τον πρόγραμμα μίας μού.

**ΔΗΛΩΣΗ ΣΥΜΜΟΡΦΩΣΗΣ ΜΕ ΤΟ ΣΗΜΑ CE**

H εταιρία  
JCM TECHNOLOGIES, S.A.  
C/Bisbe Morgades, 46 Baixos  
08500 VIC – Barcelona  
ISΠΑΝΙΑ

δηλώνει ότι το προϊόν που παρουσιάζεται στη συνέχεια είναι σύμφωνο προς τις σχετικές διατάξεις του άρθρου 3 της Οδηγίας Ρ&ΤΤΕ 1999/05/ΕΚ, εφόσον η χρήση είναι σύμφωνα με τα προβλεπόμενα, έχοντας υποβληθεί στην εφαρμογή των παρακάτω προτύπων:

Προϊόν: Πομπός 868,35MHz  
Κατασκευαστής: JCM TECHNOLOGIES, S.A.  
Εμπορικό σήμα: JCM  
Τύπος: GO2-PRO, GO4-PRO, GO2-EVO, GO4-EVO  
Χρήση: Οικιακή, εμπορική και στην ελαφριά βιομηχανία  
Normas:  
- Τηλεπικοινωνίες EN 300 220-1 Τόμος 1.3.1 (2000-09) - EN 300 220-3 Τόμος 1.1.1 (2000-09)  
- Ηλεκτρομαγνητική συμβατότητα EN 301 489-3 Τόμος 1.3.1 (2001-11) - EN 301 489-1 Τόμος 1.3.1 (2001-09)  
- Χαμηλή τάση EN 60730-1:2000

Vic, 20/11/03

JUAN CAPDEVILA MAS  
Γενικός Διευθυντής



A, B, CH, D, E, F, GB, GR, I, IRL, IS, L, NL, P